

Autolettura contatore

Istruzioni:

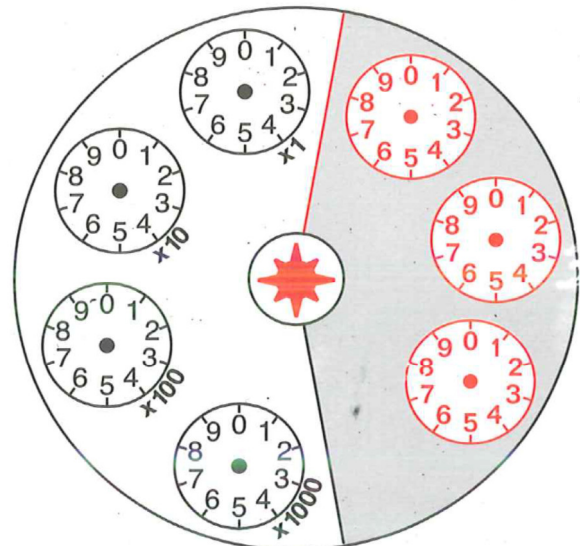
- A) Per il contatore a lancette indicare l'esatta posizione delle sole lancette nere
- B) Per il contatore a numeri indicare le sole cifre nere

Utenza intestata a:

Codice Utente

Data Lettura

__/__/__



A) QUADRANTE A LANCETTE



B) QUADRANTE A NUMERI